



〈企画展〉シリーズ 曳山の美

ひゃっかりょうらん

百花繚乱



壽山舞台障子腰襖「石榴小禽図」(部分)

平成26年 1月27日(月)~3月2日(日)

会期中無休

開館時間 9時~17時(入館は16時30分まで)

入館料 大人600円、小中学生300円(団体20名様以上2割引) ※長浜市・米原市の小中学生は無料

主催 公益財団法人長浜曳山文化協会

NAGAHAMA HIKIYAMA MUSEUM

曳山博物館

ON THE CROSSROAD OF OTEMON St. AND HAKUBTSUKAN Ave.

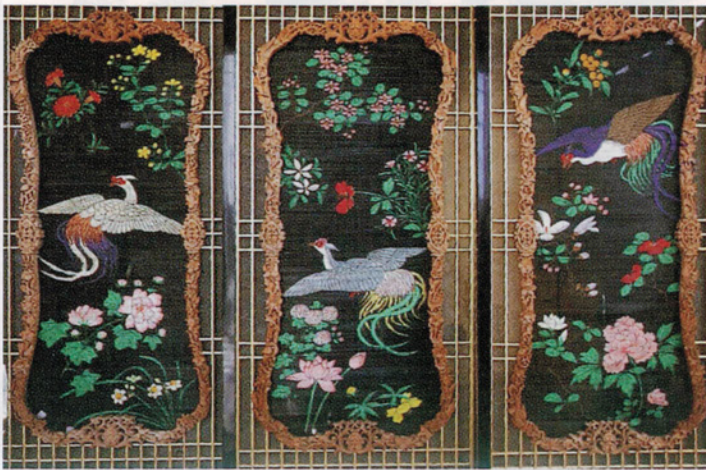
ひゃっかりょうらん

シリーズ 曳山の美 **百花繚乱**

長浜曳山祭の曳山やそれを飾る装飾品には、色々なところに花がちりばめられています。特に幕類や舞台障子、楽屋襖に、菊や芙蓉、牡丹など美しい花々が数多く描かれています。長浜曳山祭といえば、子ども狂言（歌舞伎）が一番の見所として注目されますが、その子ども狂言の魅力を最大限に引き立たせているのは、曳山本体に加えて、曳山を飾る幕類や舞台障子などの装飾品です。本展示では、そうした装飾品にスポットをあて、普段見ることの出来ない、また間近で見ることのできない装飾品をご紹介します。この展覧会を通して、曳山の色々な場所に描き出された珠玉の花々をご覧いただき、長浜曳山祭の曳山の魅力を再認識していただければ幸いです。



壽山楽屋襖「孔雀牡丹図」



萬歳樓舞台障子(部分)

主な展示資料

- 諫鼓山洞幕「紫陽花双鶏図」 諫鼓山御堂前組蔵
- 諫鼓山洞幕下幕(牡丹唐草柄) 諫鼓山御堂前組蔵
- 壽山舞台障子腰襖「石榴小禽図」 壽山大手町組蔵
- 壽山楽屋襖「孔雀牡丹図」 壽山大手町組蔵
- 萬歳樓舞台障子腰襖 萬歳樓瀬田町組蔵
- 萬歳樓旧舞台障子腰襖「菊薄図」 萬歳樓瀬田町組蔵
- 百合図飾箱 個人蔵

NAGAHAMA HIKIYAMA MUSEUM

曳山博物館

ON THE CROSSROAD OF OTEMON St. AND HAKUBTSUKAN Ave.

滋賀県長浜市元浜町14番8号

[TEL] 0749-65-3300 [FAX] 0749-65-3440

<http://www.nagahama-hikiyama.or.jp/>

入館料			
	大人	小中学生	障がい者
個人	600円	300円	無料
団体 (20名様以上)	480円	240円	障がい者手帳の提示で本人と介護者1名

*長浜市・米原市の小中学生は無料

- 9時～17時(入館は16時30分まで)
- 休館日: 年末年始(12月29日～1月3日)



●JR長浜駅から徒歩6分 ●長浜ICより車で10分