

長浜曳山祭は
ユネスコ無形文化遺産
登録候補です！

NAGAHAMA HIKIYAMA MUSEUM
曳山博物館
ON THE CROSSROAD OF OTEMON ST. AND HARUBITSUKAN Ave.

- 会期中無休
- 閉館時間：9時～17時（入館は16時30分まで）
- 入館料：大人600円、小中学生300円
（団体20名様以上2割引）
- ※長浜市・米原市の小中学生は無料
- 主催：公益財団法人長浜曳山文化協会

平成27年
7月20日（月・祝）～8月30日（日）

怪談 噺

歌舞伎で震える

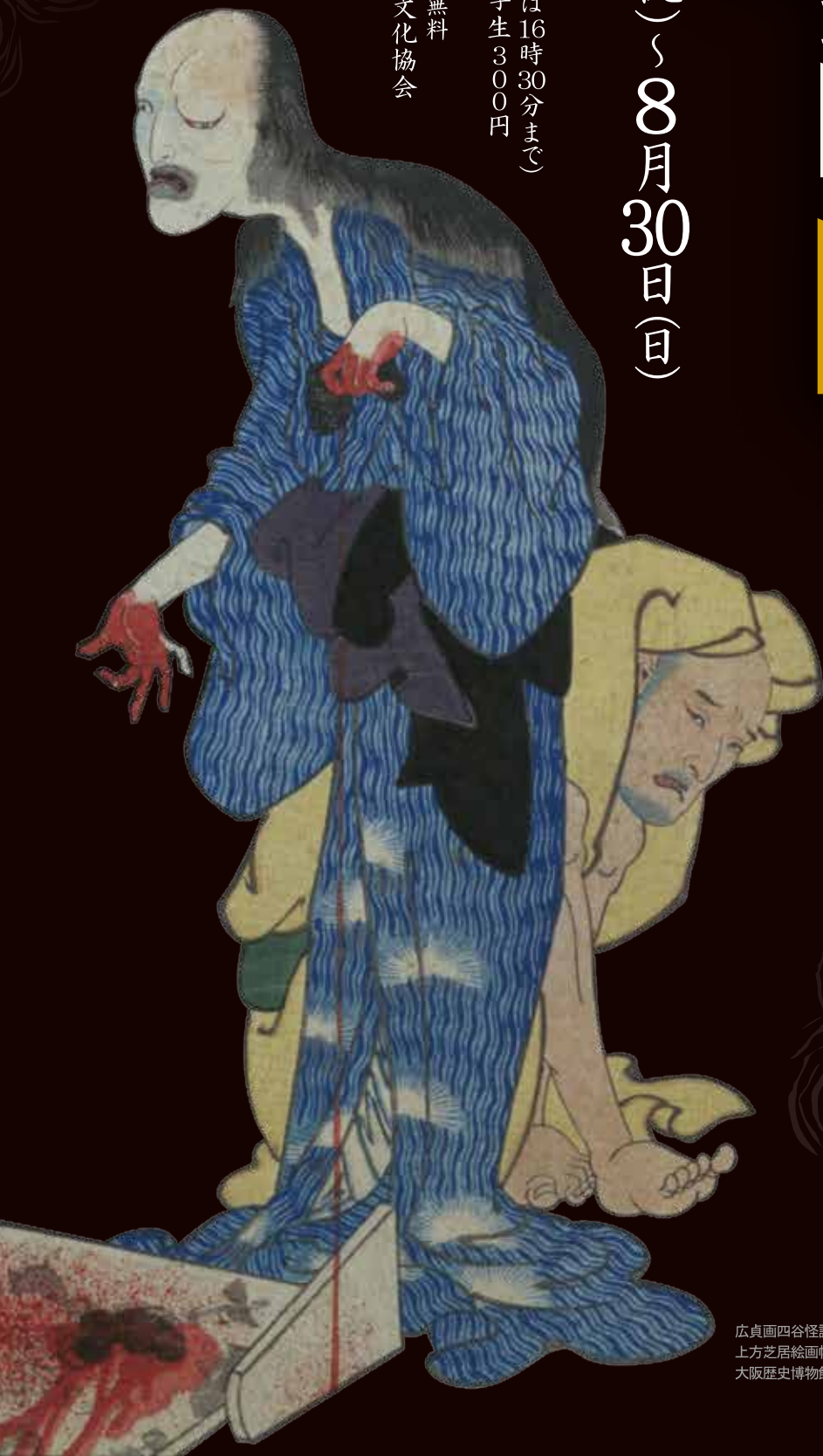
夏休み企画展

かいだんばなし

広真画四谷怪談お岩の尾上菊五郎・あんま沢悦
上方芝居絵画帖「浪華にしき」より（部分）
大阪歴史博物館蔵

入館料
2割引券

本券1枚お1人様限り



炎暑の続く日本の夏、
背筋が凍るような展示を準備！
題して

歌舞伎で震える

夏休み
企画展

怪談噺

夜な夜な現れ皿を数える
お菊、累(かさね)と呼ばれる
女性の強烈な祟り、そして毒
薬によって人相の変わり果て
たお岩、まさに庶民に取り憑
いた「三大幽霊」である。

本展示では多くの人々を
恐怖させる目的の怪談狂言を
構成した文楽人形の首(かし
ら)や描かれた錦絵などを中
心に見ていただく。また大勢
の観客を前にした歌舞伎、文
楽とは異なり小さな幻燈機が
醸し出す幽霊の世界について
も触れてみたい。

特別出陳である長浜の画家、
清水節堂の描表装という手法
で描かれた、掛け軸から幽霊
が抜け出てくるだまし絵は一
度見たら忘れられないトリッ
クに満ちている。



巨大布絵看板 絵本太功記から杉の森とりでの段(部分)
187.5×363.5 (cm) ミュージアム中仙道蔵

また期間中展示説明会と同
時に講師 旭堂南海さんによ
る講談「四谷怪談〜お岩様誕
生〜」を八月二十一日(金)に
開催。奮(震)つてご参加くださ
れば幸いです。

※申込詳細は下記をご覧ください。



文楽人形首お岩
[返り目顎落]
大阪歴史博物館蔵

幻燈機 個人蔵

出陳資料

- | | |
|---------------------------------|-----------------------|
| 1) 上方芝居絵画帖「浪華にしき」1帖 | 7) 薫樹累物語 絵看板 1組 |
| 2) 万延元年8月 宗広 東街道四谷怪談 芝居絵 3枚続 1組 | 8) 薫樹累物語 床本 2冊 |
| 3) 上方役者絵帖 1帖 | 9) 幻燈機 1台 |
| 4) 文楽人形首 お岩[返り目 顎落] 1点 | 10) 錦絵影絵タネ板 1組 |
| 5) 絹本淡彩 幽霊図(清水節堂画) 1幅 | 11) 文楽首の研究(齊藤清二郎著) 1冊 |
| 6) 巨大布絵看板 1点 | |

1~4)大阪歴史博物館蔵 5)徳源院蔵 6)ミュージアム中仙道蔵 7-8)国立文楽劇場蔵 9-10)個人蔵 11)本館蔵

関連企画

講談：四谷怪談 ~お岩様誕生~ 講談師：旭堂南海

日程 8月21日(金)

場所 曳山博物館 伝承スタジオ・企画展示室

料金 入館料(大人600円)

18:30~展示説明 19:00~講演開始

※曳山博物館 ☎0749-65-3300 までお申込みください
※18:30までに入館券購入のうえ、曳山博物館に集合ください

講談師：旭堂南海 (きょどうなんかい)

上方講談師。兵庫県加古川市出身。大阪大学文学部で国文学を専攻。大衆芸能に興味を持ち、落語、浪曲、最後に講談にたどりつく。在学中に出会った、3代目旭堂南陵に1989年に入門。現在、上方講談協会会員。



絹本淡彩幽霊図(清水節堂画) 徳源院蔵

NAGAHAMA HIKIYAMA MUSEUM

曳山博物館

ON THE CROSSROAD OF OTEMON St. AND HAKUBUTSUKAN Ave.

滋賀県長浜市元浜町14番8号

[TEL]0749-65-3300 [FAX]0749-65-3440

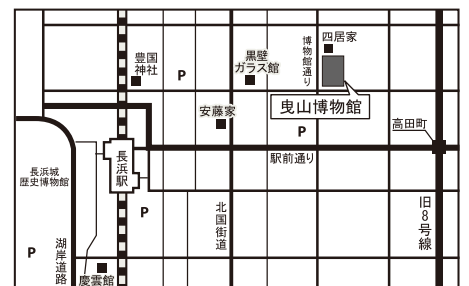
http://www.nagahama-hikiyama.or.jp/

入館料

	大人	小中学生	障がい者
個人	600円	300円	無料
団体 (20名様以上)	480円	240円	障がい者手帳 の提示で本人と 介護者1名

*長浜市・米原市の小中学生は無料

- 9時~17時(入館は16時30分まで)
- 休館日: 年末年始(12月29日~1月3日)



●JR長浜駅から徒歩7分 ●長浜ICより車で10分